

Instrukser for legging DELTA®-RADONSPERRE

Januar 2019

Systemet som utgjør en barriere mot inntrengning av radongass fra grunnen

Bruksområde

DELTA® systemet kan brukes:

- på betongplater i kryperom eller på solid steindekke før gulvstøping
- mellom betongsteindekke og stiv varmeisolasjon under steindekken
- under betongplate, i kontakt med grunnen (lagt på homogent og komprimert sandlag)
- under betongplate på komprimert mineralsubstrat: punkteringsresistent fiberduk med tetthet på minst 300 g/m²

Radonsperre spesifikasjon

Radontransmisjon: $P = \text{ca. } 50 \cdot 10^{-9} \text{ m/s}$

Radonpermeabilitet: $k = \text{ca. } 20 \cdot 10^{-12} \text{ m}^2/\text{s}$

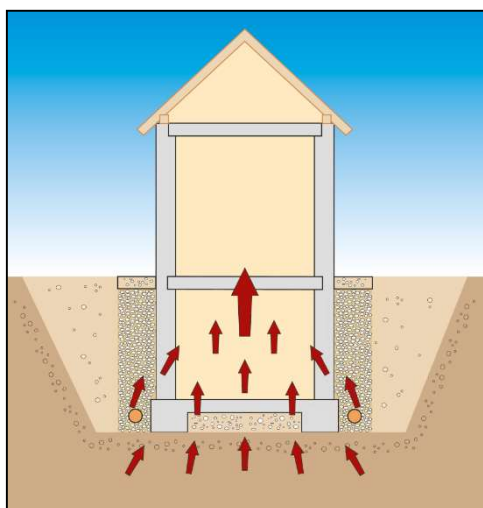
DELTA®-RADONSPERRE system

- DELTA®-RADONSPERRE membran, leveres i ruller på 4 m x 25 m, flatevekt ca. 280 g/m², rullvekt ca. 28 kg, radontransmisjon $P = \text{ca. } 50 \cdot 10^{-9} \text{ m/s}$, radonstrømning ca. 0.0025 Bq/(m².s).
- DELTA®-THAN klebemiddel for membranskjøting, leveres i patroner på 300 ml, forbruk: ca. 7 løpemeter per patron.
- DELTA®-DPC hjørner for innvendige og utvendige hjørner, tykkelse: ca. 1.2 mm, mål: 40 cm x 40 cm x 15 cm.
- DELTA®-THENE BAND T300 og T150 for liming av overlapper: selvklebende membran i ruller for rask og effektiv montasje av DELTA®-RADONSPERRE produkter. Tykkelse ca. 1.5 mm. PEHF-lag på oversiden med selvklebende underside av elastomerbitumen. Leveres i ruller på 10 m x 0.3 m (T300) og 10 m x 0.15 m (T150).
- DELTA®-FLEXX BAND FG80 or F100 strekkband.

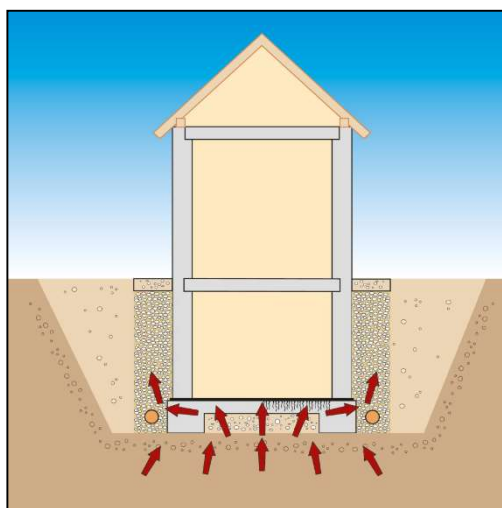


Instrukser for legging DELTA®-RADONSPERRE

Januar 2019



Uten DELTA®-RADONSPERRE



Med DELTA®-RADONSPERRE

Bruksområde

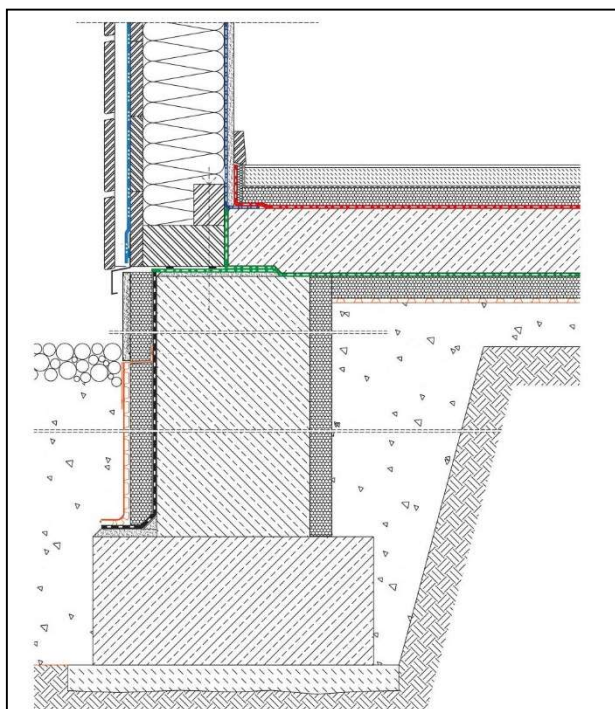
Tilfelle 1: Plassering av radonmembran på betongplate

Tilfelle 2: Plassering av radonmembran under betongplate



vises i tegningen i rødt

vises i tegningen i grønt



Doerken S.A.S.
4 rue de Chemnitz
BP 22107
68059 Mulhouse Cedex 2

doerken@doerken.fr
03 89 56 90 09
03 89 56 40 25
www.doerken.fr

S.A.S. au capital de 1 000 000 €
RCS Mulhouse 311 832 240 B
Siret 311 832 240 00064
TVA FR 20 311 832 240
Code APE 4673A
Conditions générales de vente au verso

Nos conditions générales
de vente au verso sont
applicables à toute commande
passée à notre société.

Une société de
DÖRKENGROUP

Instrukser for legging DELTA®-RADONSPERRE

Januar 2019

Plassering

DELTA®-RADONSPERRE systemet kan legges på betongplate (tilfelle 1 - membranen vises i rødt) eller under betongplate (tilfelle 2 - membranen vises i grønt).

Generelle anbefalinger

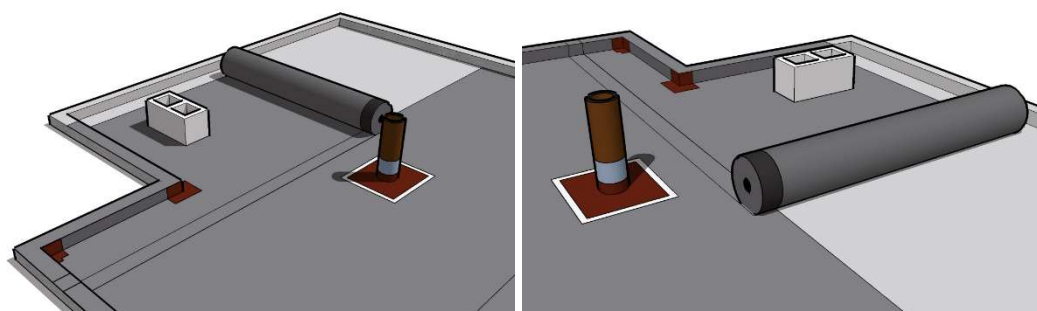
Membranen skal overlappes med minst 10 cm. Lim overlappene med DELTA®-THENE BAND T150/T300 eller DELTA®-THAN. Alle rør- og kabelgjennomføringer skal forsegles med DELTA®-THENE BAND T150 / T300 eller DELTA®-FLEXX BAND. Hjørner skal tettes med DELTA®-DPC CORNERS. Alternativt: Ved innvendige hjørner er det også mulig å brette membranen inntil hjørnet; utvendige hjørner kan tettes med DELTA®-THENE BAND T150 / T300.

Sammenføyningene mellom membranen og veggene skal utføres med DELTA®-THAN klebemiddel. Dersom man bruker DELTA®-DPC utjevningbånd under veggene for å hindre at fukt stiger opp i muren, skal sammenføyningene mot DELTA®-RADON-SPERRE membran utføres med DELTA®-THENE BAND T150 klebebånd.

Gulvet støpes så direkte på tettesystemet. Samtidig må man sikre at radon kan føres langs fundament/ringmur og ut i friluft, for eksempel ved å bruke DELTA®-TERRAXX drenlag som også sikrer vertikal drenering av infiltrerende vann.

DELTA®-RADONSPERRE på betongplate (tilfelle 1)

DELTA®-RADONSPERRE systemet plassert vannrett på en glattet betongplate utgjør en effektiv barriere mot radon som stiger opp fra grunnen.



Doerken S.A.S.
4 rue de Chemnitz
BP 22107
68059 Mulhouse Cedex 2

doerken@doerken.fr
03 89 56 90 09
03 89 56 40 25
www.doerken.fr

S.A.S. au capital de 1 000 000 €
RCS Mulhouse 311 832 240 B
Siret 311 832 240 00064
TVA FR 20 311 832 240
Code APE 4673A
Conditions générales de vente au verso

Nos conditions générales de vente au verso sont applicables à toute commande passée à notre société.

Une société de
DÖRKENGROUP

Instrukser for legging DELTA®-RADONSPERRE

Januar 2019

DELTA®-RADONSPERRE under betongplate (tilfelle 2)

Det er også mulig å plassere DELTA®-RADONSPERRE systemet før man støper betongplaten, forutsatt at membranen plasseres på et stivt underlag (renhetslag av betong, stiv isolasjon og justeringslag av sand). Denne montasjemetoden begrenser antall hull til et absolutt minimum.

Pass på at du ikke skader membranen under leggingen. Å velge riktig underlag for membranen er svært viktig. Vi anbefaler isolasjonspaneler (isolert betongplate), ren betong eller et lag av sand. Dersom man legger membranen på grus ("steinlag"), anbefales det å benytte en fiberduk på minst 300 g/m² mellom radonmembranen og grus, noe som vil hindre at membranen blir skadet.



📍 Doerken S.A.S.
4 rue de Chemnitz
BP 22107
68059 Mulhouse Cedex 2

Une société de
DÖRKENGROUP

✉ doerken@doerken.fr
☎ 03 89 56 90 09
📠 03 89 56 40 25
🌐 www.doerken.fr

⚖ S.A.S. au capital de 1 000 000 €
RCS Mulhouse 311 832 240 B
Siret 311 832 240 00064
TVA FR 20 311 832 240
Code APE 4673A
Conditions générales de vente au verso

➔ Nos conditions générales
de vente au verso sont
applicables à toute commande
passée à notre société.

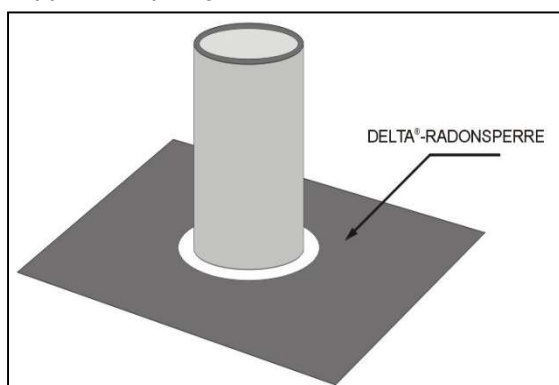
Instrukser for legging DELTA®-RADONSPERRE

Januar 2019

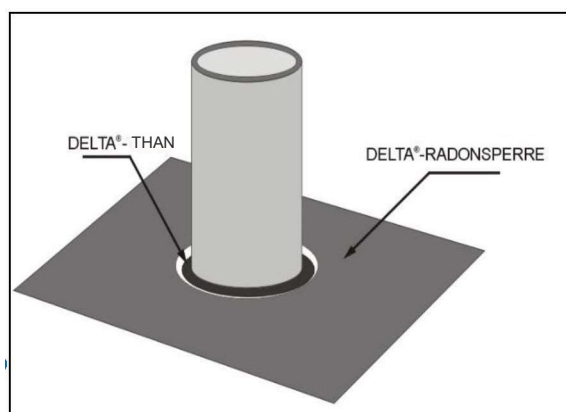
Detaljer

Plassering av membran rundt ventilasjonskanal

Klipp ut en åpning i DELTA®-RADONSPERRE membranen og trekk den ned over røret.



Påfør litt DELTA®-THAN klebemiddel rundt ventilasjonskanalen.

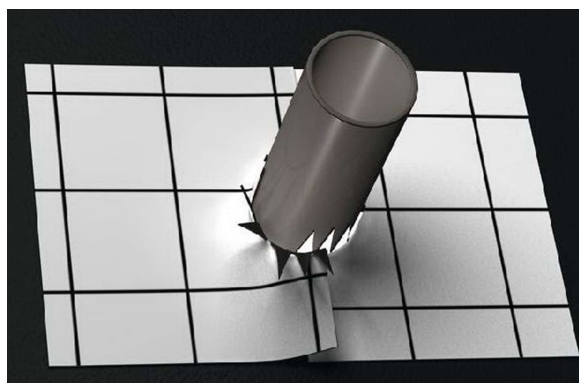
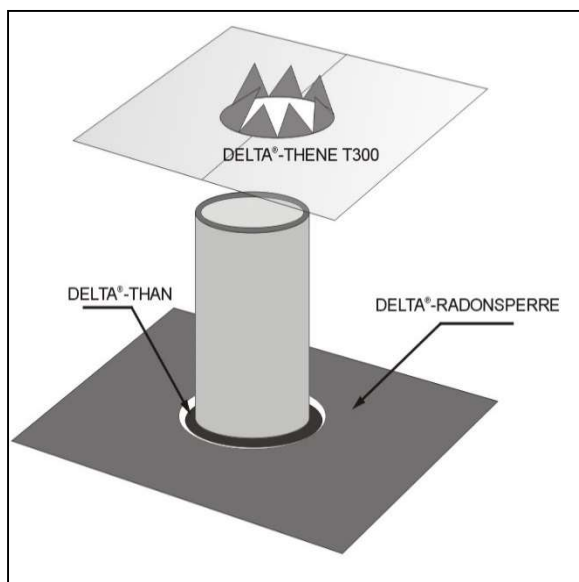
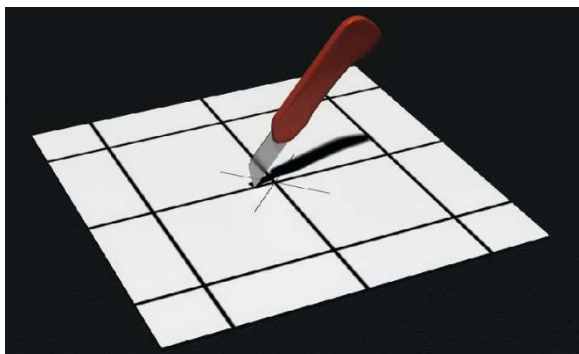


Kapp til en lapp av DELTA®-THENE T300 kaldselvklebende membran på ca. 30 x 30 cm. Klipp ut en stjerneformet åpning midt i lappen som har samme størrelse som rørets diameter. Trekk membranlappen ned over røret, dra av beskyttelsespapiret på baksiden og press membranlappen hardt mot bunnen. DELTA®-THENE T300 selvklebende membran skal overlappes med minst 10 cm på DELTA®-RADONSPERRE membran.

Forseglingen kan også utføres med to membranlapper på 30 x 30 cm. Klipp ut en åpning i begge lappene med bredde lik halv rørdiameter og dybde lik halv rørdiameter pluss ca. 5 cm. Plasser membranlappene på begge sider av røret, med 10 cm overlapp.

Instrukser for legging DELTA®-RADONSPERRE

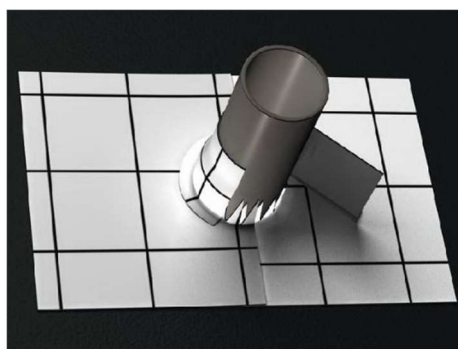
Januar 2019



Instrukser for legging DELTA®-RADONSPERRE

Januar 2019

Plasser en 10 cm stripe av DELTA®-FLEXX-BAND strekkbånd eller DELTA®-THENE T150/T300 selvklebende vanntett membran på overlappområdet.



Tetting av ekspansjonsfuge

Skjær DELTA®-RADONSPERRE radonmembranen i flukt med ekspansjonsfugen. Bruk deretter DELTA®-THENE T300 selvklebende vanntett membran. Dra av og kutt bort ca. 10-12 cm av beskyttelsespapiret på hver side av stripen. Press isolasjonen helt inntil bunnen av fugen eller klipp av overflødig del om nødvendig. Lim DELTA®-THENE T300 til DELTA®-RADONSPERRE membran (med overlapp på 10 (± 3) cm); pass på at du lager en krøll som vist i tegningen nedenfor.

